

Битеф театар



Bitef teatar

ACOUSTIC SCULPTURE LABAT

„A.S.L.“

VLADA LABAT

AKUSTIČNE SKULPTURE

VUK KULENOVIĆ

„PRVI OBREDNI SAN“

IZVODE:

Vokal: **SLADANA MILOŠEVIĆ**
Flauta: **LJUBIŠA JOVANOVIĆ**
Alt flauta: **BRATISLAV DURIĆ**
Ensoniq mirage: **DRAGAN ILIĆ**
„ASL“: **JOVAN HORVAT**

„ASL“ **VUK KULENOVIĆ**
„ASL“ **VELJKO NIKOLIĆ**
„ASL“ **NEBOJŠA STANKOVIĆ**
„ASL“ **SRDAN ALEKSIĆ**
„ASL“ **VLADA LABAT**

KONCERT - IZLOŽBA

24.03 - 29.03.'89

VLADA LABAT svoj kreativni rad zasniva na multimedijalnim istraživanjima. Početak rada na ovom projektu 1979 god. zasnovan je na izdvajanju i obeležavanju autentičnih zvukova koji nastaju pri radu u vajarskoj radionici (zvuk bronze, vibracija cevi limova i žica, odjek kovanog metala šumovi itd.). Markiranje određenog zvuka i svesni pokušaj da se tom zvučnom celinom upravlja, naveo je autora na izradu zvučnog prostornog oblika, tj. novu vrstu instrumenata koji pored prostornih formi, daju čitav spektar najrazličitijih nijansi, boja, tonaliteta, prirodnog izvornog zvuka.

Na AKUSTIČNIM SKULPTURAMA (logični naziv sadejstva likovnog i muzičkog izraza) do sada je, pored koncertnih izvođenja i nastupa, pravljena muzika za filmove, radio drame, TV emisije i LP ploče.

Danas se, Akustične forme, oblikom i zvukom potpuno uključuju u savremenu muziku dajući joj karakterističnu boju, originalnost i dimenziju. Svojom veličinom i mobilnošću stvaraju jednu sasvim novu likovno-scenografsko-prostornu i muzičku vrednost. Kombinujući „ASL“ sa drugim klasičnim i elektronskim instrumentima, dobija se neograničen spektar mogućnosti za izvođenje komponovane i improvizovane muzike, sa jedinstvenom simbiozom zvuka i oblika.

Вук Куленовић:

ПРВИ ОБРЕДНИ САН (прво извођење)

АЛЕКСАНДРА СЛАЂАНА МИЛОШЕВИЋ, вокал
ЉУБИША ЈОВАНОВИЋ, флаута
БРАТИСЛАВ ЂУРИЋ, алт флаута
ДРАГОЉУБ ИЛИЋ, синтесајзер

Акустичке скулптуре Лабат:

ЈОВАН ХОРВАТ
ВУК КУЛЕНОВИЋ
ВЕЉКО НИКОЛИЋ
НЕБОЈША СТАНКОВИЋ
СРЂАН АЛЕКСИЋ
ВЛАДА ЛАБАТ

Дело ПРВИ ОБРЕДНИ САН евокација је ритуала, обреда који нису лоцирани у неки одређени митолошки простор али је ипак сан о миту, митско искуство и покушај да се продре у неку нејасну, магловиту представу неодређеног ритуала. То је уједно и синтеза начина музицирања или извођења музике, која укључује хоризонталан начин музичког мишљења, карактеристичан на пример за ренесансну полифонију исто као и за индијске раге, а такође и покушај да се оствари једна нова синтеза импровизоване музике са тзв. компонованом, уметничком музиком. Идиоми на које се ослањам као и у многим другим мојим композицијама могу се обухватити широким дијапазоном звучног простора који се протеже од најстаријих архи-модела индијских рага, афро ритмова до цеза и рок музике. То је још један покушај бекства из искуства европске музике и културе и њене стварности; могло би се рећи, да је ова композиција, као и многе друге моје композиције, нека врста „измењене или измишљене стварности“.

(Вук Куленовић)

Почетак рада на овом пројекту 1979. године заснован је на издвајању и обележавању аутентичних звукова који настају при раду у вајарској радионици (звук бронзе, вибрација цеви лимова и жица, одјек кованог метала, шумови). Маркирање одређеног звука и свесни покушај да се том звучном целином управља, навео је аутора на израду звучног просторног облика, тј. нову врсту инструмената који поред просторних форми, дају читав спектар најразличитијих нијанси, боја, тоналитета, природног изворног звука.

Данас се, Акустичке форме, обликом и звуком потпуно укључују у савремену музику и стварају једну савсим нову ликовно-сценографско-просторну и музичку вредност. Комбинујући АКУСТИЧКЕ СКУЛПТУРЕ са другим класичним и електронским инструментима, добија се неограничени спектар могућности за извођење компоноване и импровизоване музике, са јединственом симбиозом звука и облика.

(Влада Лабат)

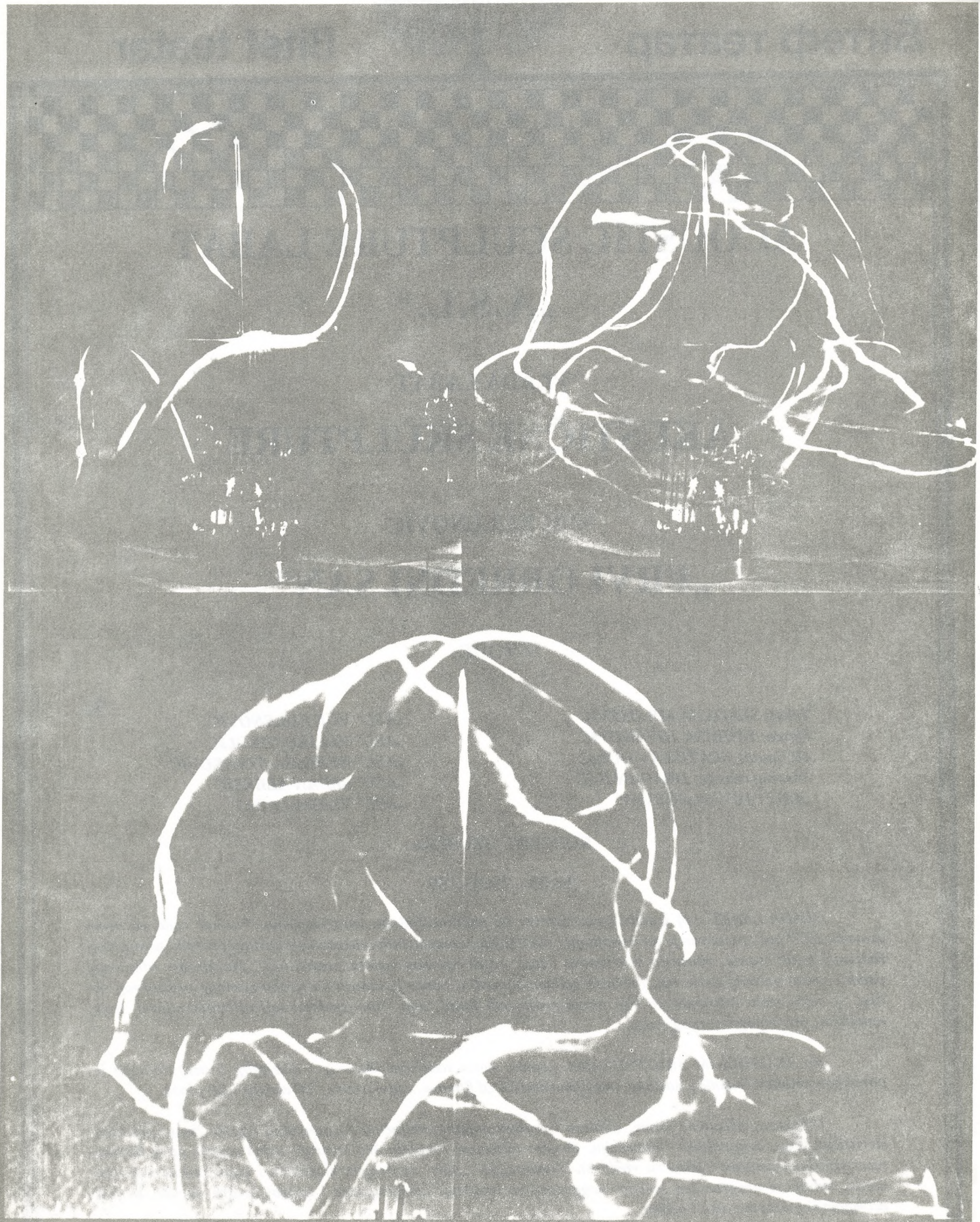


Foto: GAVRILLO GRUJIĆ